

1

2

Schürzenteil 2X im Stoffbruch

Träger 4 x zuschneiden

Tasche 1X zuschneiden

Schürzenteile Rechts auf Rechts legen, Halsöffnung steppen, Trägeransatz offen lassen Rundherum steppen jedoch eine 5 cm große Öffnung* lassen.

Jeweils 2 Trägerteile Rechts auf Rechts legen. lange Seite und Spitzen steppen und Träger wenden. die Träger mit der Spitze zu erst in die Trägeransatzöffnungen der Schürze "einfädeln" die offenen Kanten, sie müssen aufeinander liegen, steppen.

durch die 5 cm Öffnung* die Schürze wenden

Die Kanten rundherum glattbügeln und ggfs. absteppen.

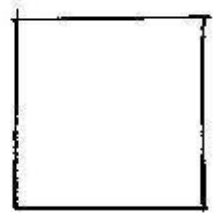
In die Trägerspitze ein Knopfloch arbeiten oder Klettband annähen.

Am Punkt C einen Knopf oder das Gegenstück zum Klettband annähen.

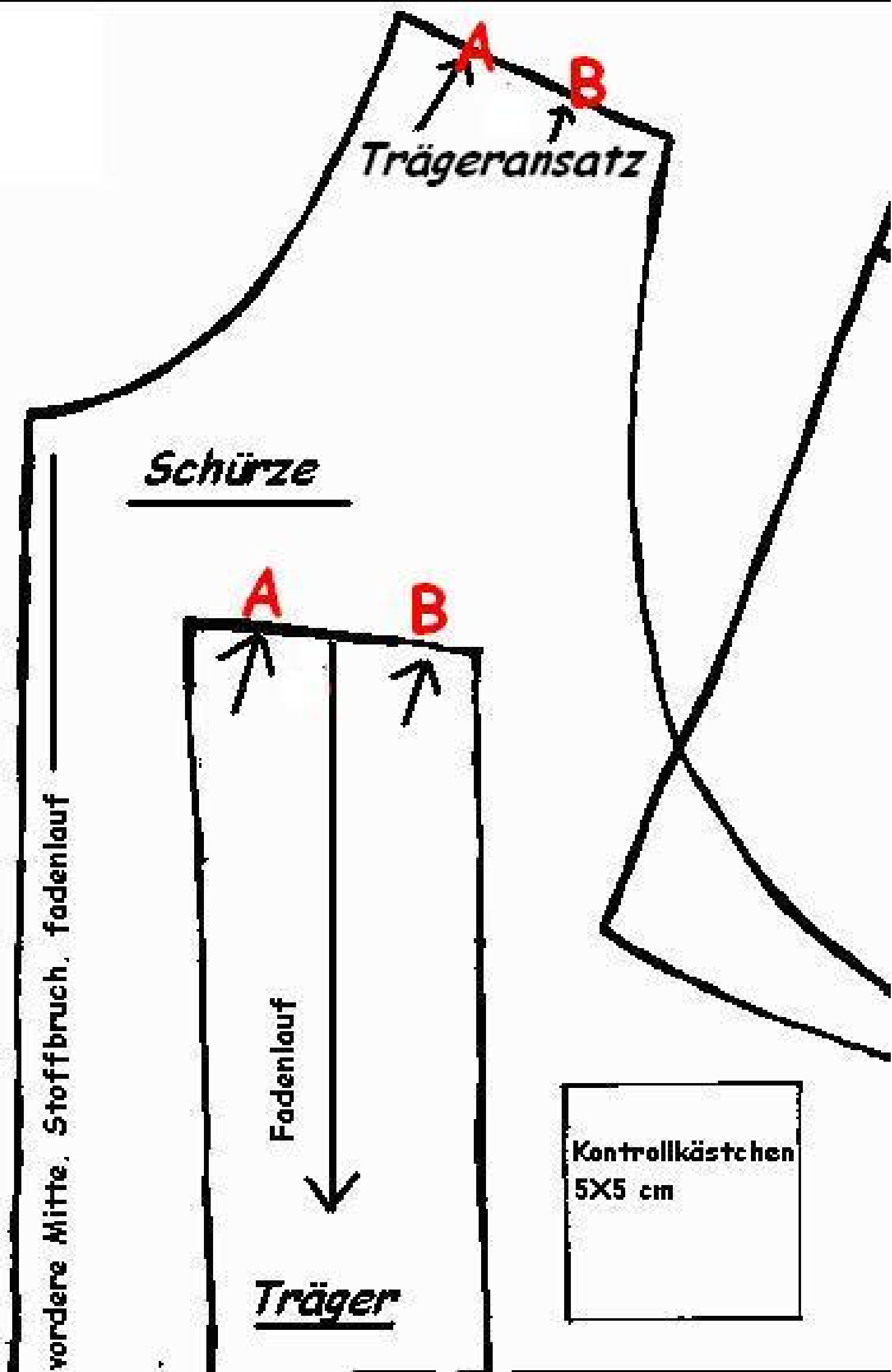
Taschenbeutel (optional) u. feststeppen. Taschenheften und steppen

versäubern, Beleg umschlagenbeutel auf den Vorderteil der Schürze

3



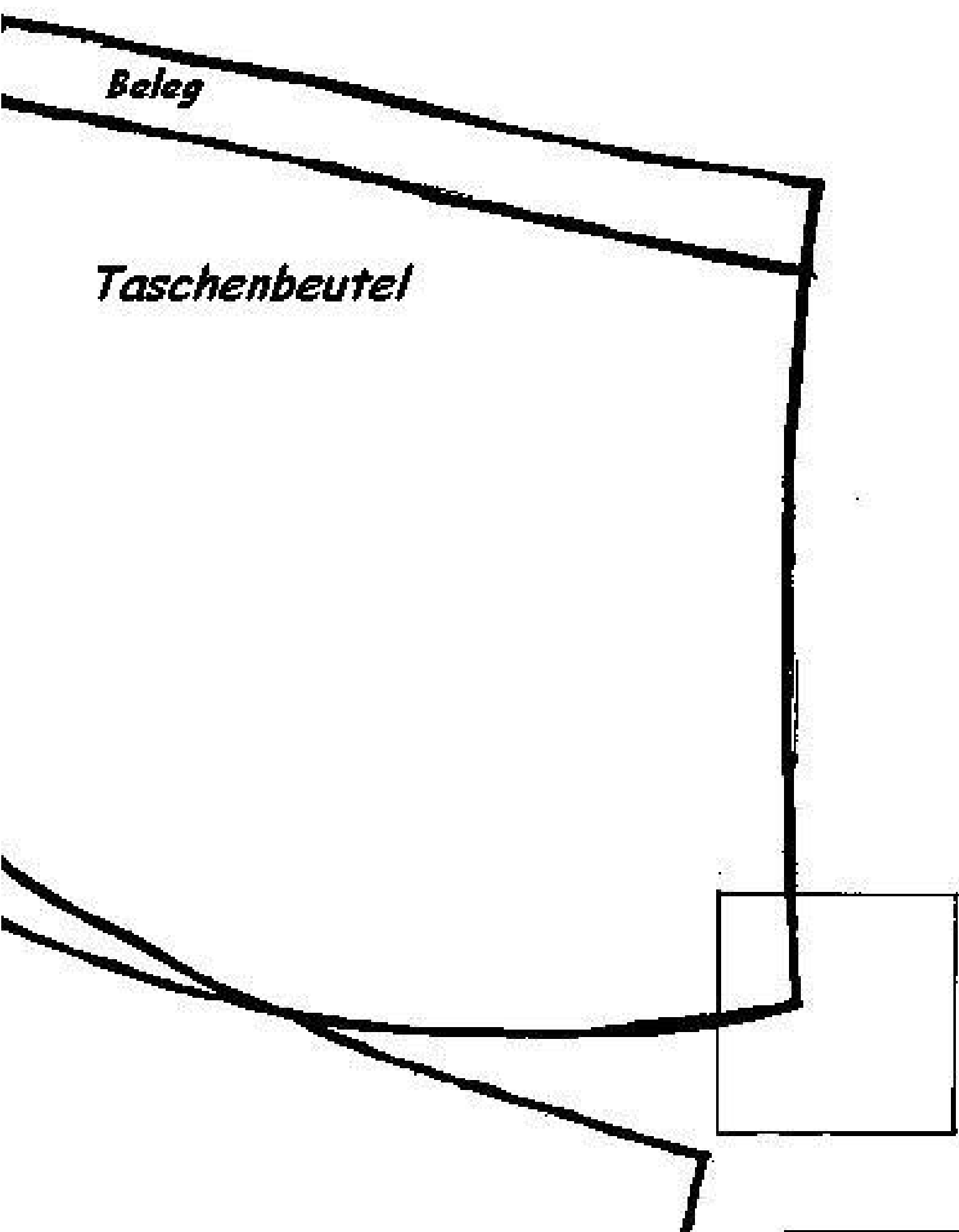
1



2

Beleg

Taschenbeutel

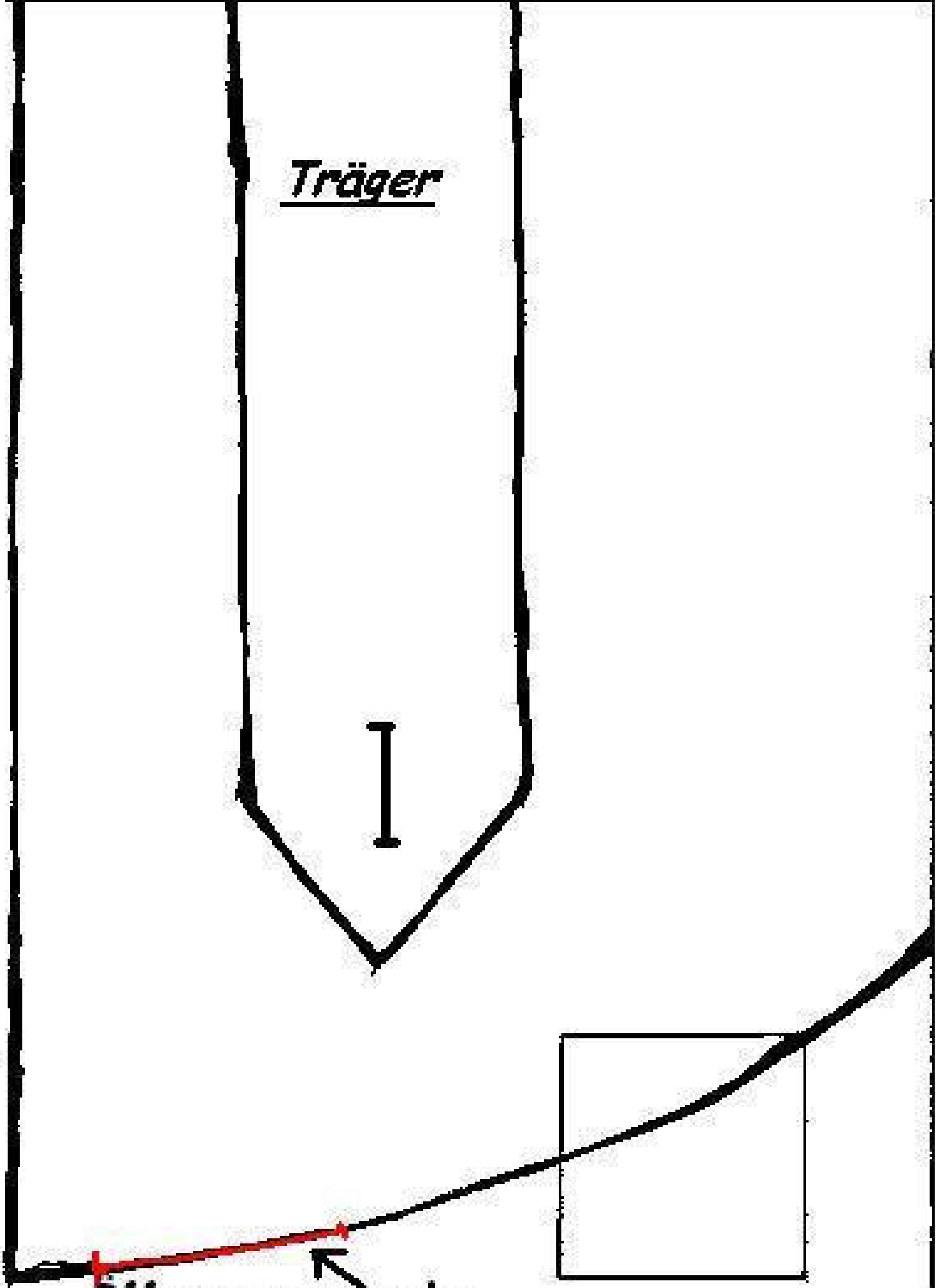
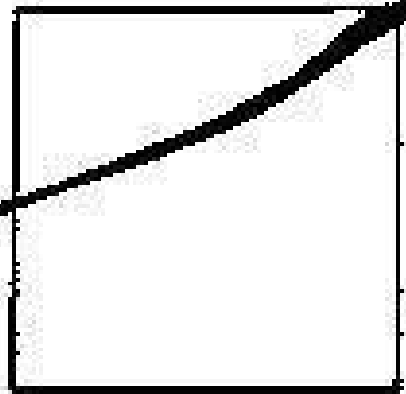


3

Träger



Öffnung zum wenden



4

(C)

